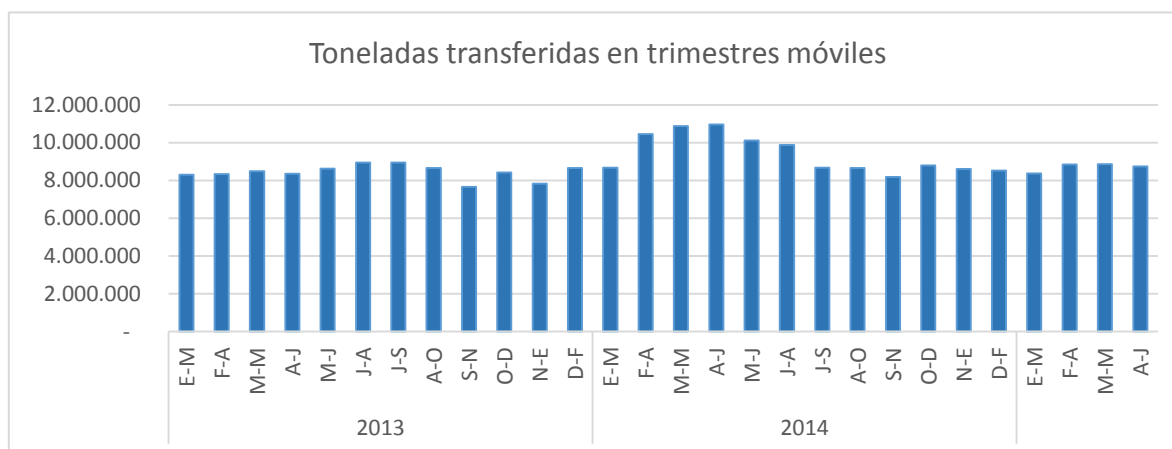


Boletín Estadístico de Carga de Comercio Exterior a Junio de 2015

La carga de comercio exterior movilizada por los puertos chilenos en el trimestre móvil finalizado en junio de 2015 fue un 20% menor que la observada en el mismo período del año anterior.

Luego del ajuste en los volúmenes transferidos durante el segundo semestre de 2014, la carga de comercio exterior se ha estabilizado en una trayectoria levemente positiva durante el presente año, con caídas de las importaciones y aumentos en las exportaciones, lo que significa una tendencia de crecimiento anualizada en torno a 1,5%, en línea con la evolución de la actividad.

Trimestre móvil abril a junio 2015



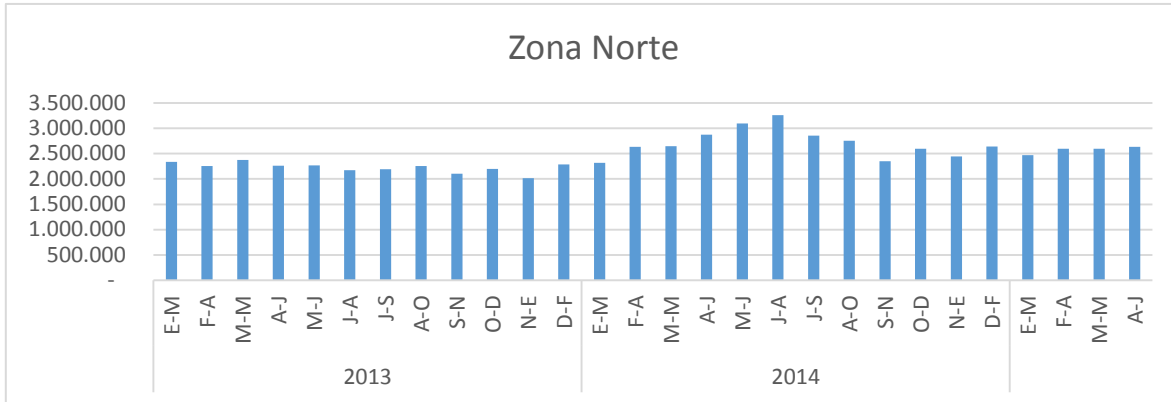
Variaciones anuales de toneladas transferidas

En el trimestre móvil finalizado en junio de 2015 se movilizó un promedio mensual de 8.736.318 toneladas de carga de comercio exterior a través de los puertos chilenos. La variación anual de esta carga presenta una disminución de un 20% en dicho trimestre móvil respecto del mismo periodo del año anterior. Esta variación anual negativa está influida por los altos valores observados durante 2014, con los valores históricos más elevados.

En cambio, la trayectoria más reciente anticipa un crecimiento en torno a 1,5% en la transferencia de carga de comercio exterior a nivel nacional. Esta tendencia está en línea a la desaceleración de la inversión y del consumo, así como un lento crecimiento de las exportaciones.

Otro factor que influye en las cifras recientes son los problemas meteorológicos que afectaron en abril a la zona Centro Norte, lo cual se observa en una disminución de un 43% en las toneladas transferidas en dicha zona.

Análisis de las zonas geográficas del País

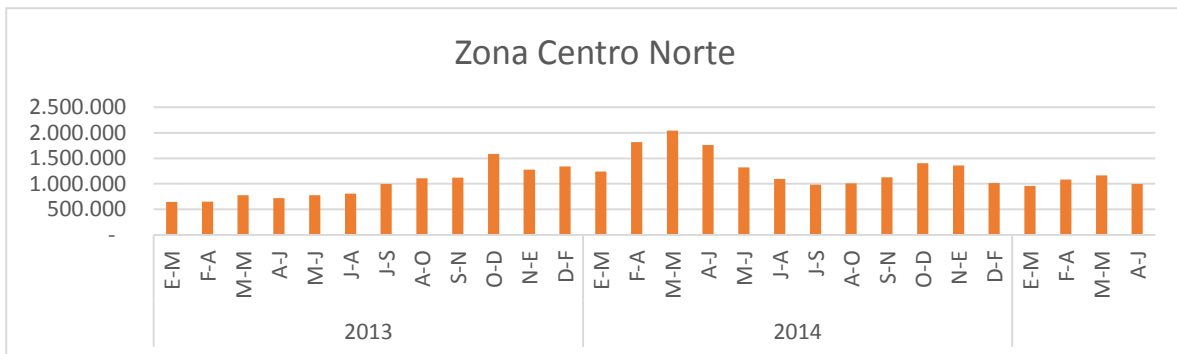


Zona Norte

La zona Norte movilizó un promedio mensual de 2.632.380 toneladas en el trimestre finalizado en junio, lo cual representa un 30% de la carga de comercio exterior a nivel nacional.

En este último período se observa un decrecimiento anual de un 8%, que se explica fundamentalmente por la disminución de un 30% de los graneles líquidos en relación al mismo período del año anterior. El mismo efecto se puede observar al analizar las cifras de los puertos o localidades por donde pasa la carga. Mejillones disminuye un 29%, explicado principalmente por la baja de las importaciones de productos químicos en relación al mismo período del año anterior.

Para aislar el efecto de la alta base de comparación se puede analizar la tendencia de los trimestres más recientes, donde se verifica una tendencia positiva en torno a un crecimiento de 3% anual.

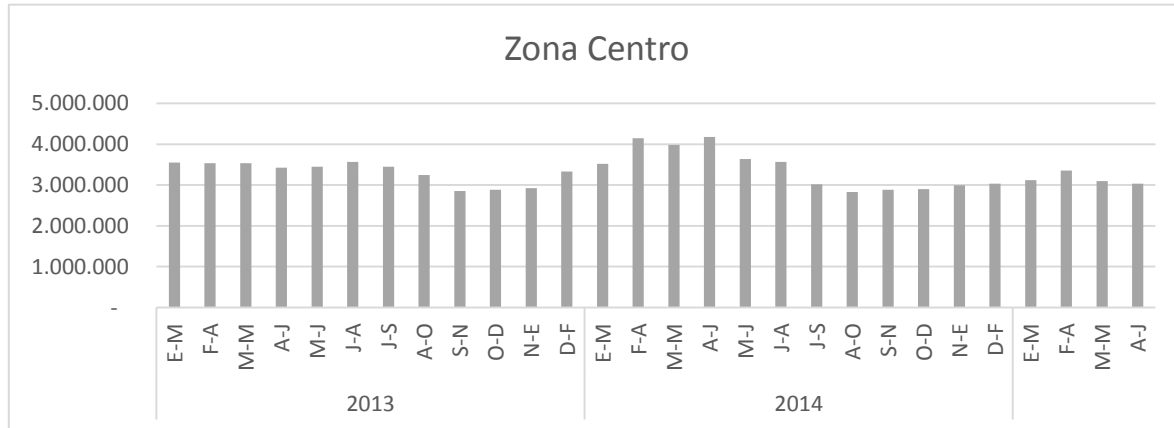


Zona Centro Norte

La zona Centro Norte movilizó un promedio mensual de 998.947 toneladas en el trimestre analizado, lo cual representa un 11% de la carga a nivel nacional. En los últimos 5 períodos se observa una tendencia a la baja, en donde la mayor cifra se aprecia en los dos últimos trimestres

móviles alcanzando una caída de un 43%. Esta se explica principalmente por la disminución de un 38% de la carga de graneles sólidos respecto al mismo período del año anterior.

El mismo efecto se puede observar al analizar las cifras de los puertos o localidades por donde pasa la carga, en donde disminuye un 43% Caldera explicado principalmente por la disminución de las exportaciones de minerales metalíferos en relación al mismo período del año anterior.



Al comparar los datos del trimestre móvil finalizado en junio de la zona Centro Norte con los del trimestre móvil anterior del mismo lugar, se observa un decrecimiento de un 14% en la cantidad de toneladas transferidas de carga de comercio exterior.

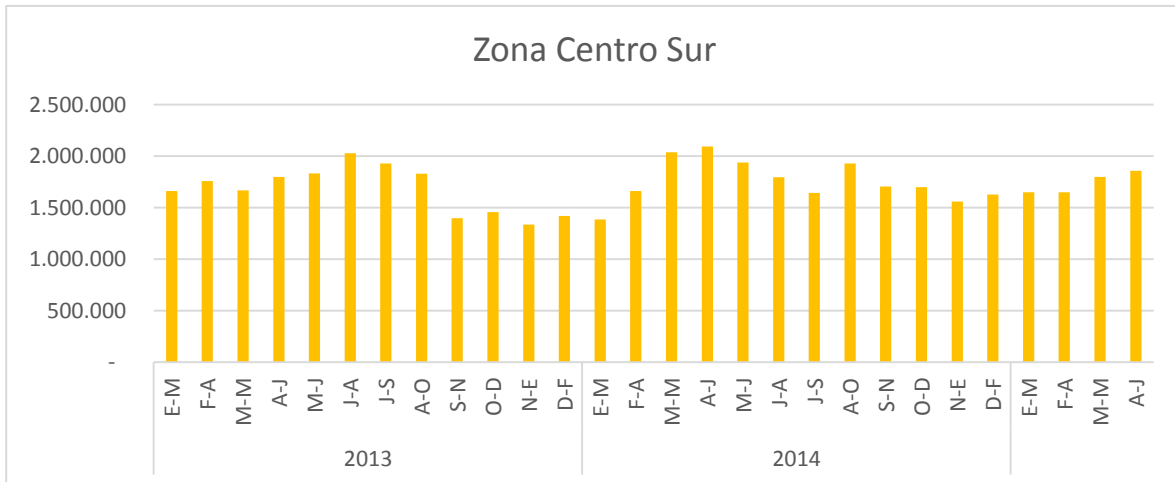
Zona Centro

Variaciones Anuales

La zona Centro movilizó un promedio mensual de 3.031.875 toneladas en el trimestre analizado, lo cual representa un 35% de la carga a nivel nacional. Esta zona concentra la mayor parte de las importaciones del país.

Al considerar la tendencia desde 2013 se verifica una variación anual promedio de 6%, influida por la evolución de la inversión y del consumo de bienes importados.

Al comparar los datos del trimestre móvil finalizado en junio con los de los periodos más recientes se verifica que la carga de la zona Centro tiene un crecimiento nulo desde fines de 2014.



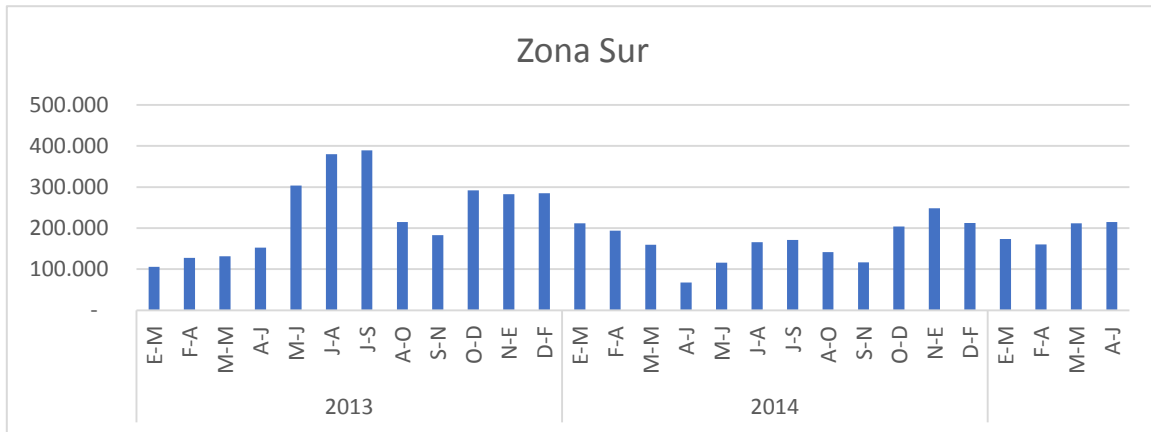
Zona Centro Sur

Variaciones Anuales

La zona Centro Sur movilizó un promedio mensual de 1.858.538 toneladas en el trimestre analizado, lo cual representa un 21% de la carga a nivel nacional.

En el último período se observa una disminución de un 11% respecto del mismo período del año anterior. Este se explica en parte por la disminución en la transferencia de graneles líquidos en relación al mismo período del año anterior.

Al comparar los datos del trimestre móvil finalizado en junio de la zona Centro Sur con los del periodo más reciente se verifica una trayectoria de crecimiento en torno a un 3% en la cantidad de toneladas transferidas de carga de comercio exterior.



Zona Sur

La zona Sur movilizó un promedio mensual de 214.578 toneladas en el trimestre analizado, lo cual representa un 2% de la carga a nivel nacional.

En general esta zona tiene alta volatilidad en los volúmenes de comercio exterior por lo que sus cifras deben ser analizadas considerando tendencias de mayores plazos. En el trimestre móvil finalizado en junio se observa un crecimiento de la carga transferida para el comercio exterior en los puertos de esta zona del país de un 218%. Este aumento se explica principalmente por la transferencia de graneles sólidos y carga general.

Se debe considerar que en esta zona el análisis sólo presenta la carga de comercio exterior movilizada por los puertos chilenos, no el cabotaje, el que representa un 78% de la carga movilizada por los puertos de esta macro zona, según cifras del año 2014 de la Dirección General del Territorio Marítimo y Marina Mercante Nacional.

Anexo 1: Cuadro de carga de comercio exterior transferida por puertos chilenos

Zonas	E M 13	F A 13	M M 13	A J 13	M J 13	J A 13	J S 13	A O 13	S N 13	O D 13	N 13 E 14	D 13 F 14
01 Norte	2.340.515	2.258.436	2.372.813	2.261.658	2.265.739	2.170.784	2.191.502	2.253.720	2.104.769	2.199.831	2.013.539	2.287.902
02 Centro Norte	642.418	650.357	777.262	721.545	773.417	805.872	997.782	1.108.926	1.124.423	1.584.816	1.275.390	1.342.798
03 Centro	3.549.608	3.535.502	3.535.234	3.424.156	3.447.530	3.563.839	3.450.345	3.248.153	2.852.846	2.887.794	2.924.881	3.328.579
04 Centro Sur	1.661.889	1.758.941	1.667.311	1.798.307	1.833.870	2.027.526	1.927.463	1.828.921	1.397.715	1.457.498	1.336.915	1.420.884
05 Sur	105.730	127.860	131.195	152.769	303.884	380.255	389.286	215.056	182.882	292.254	282.669	284.921
Total	8.300.161	8.331.097	8.483.815	8.358.433	8.624.440	8.948.277	8.956.379	8.654.777	7.662.634	8.422.193	7.833.393	8.665.085

Nota: Promedio mensual sobre trimestre móvil. Incluye transferencias y transbordos.

Zonas	E M 14	F A 14	M M 14	A J 14	M J 14	J A 14	J S 14	A O 14	S N 14	O D 14	N 14 E 15	D 14 F 15
01 Norte	2.315.736	2.635.849	2.649.844	2.872.463	3.095.156	3.260.568	2.857.378	2.755.062	2.347.348	2.594.048	2.445.572	2.637.888
02 Centro Norte	1.242.197	1.816.853	2.041.500	1.758.864	1.322.306	1.097.471	984.538	1.007.803	1.124.872	1.400.378	1.359.618	1.011.989
03 Centro	3.519.711	4.145.768	3.983.041	4.176.587	3.635.348	3.564.230	3.017.501	2.830.609	2.885.865	2.900.515	2.991.099	3.036.921
04 Centro Sur	1.384.077	1.662.347	2.037.923	2.091.942	1.939.644	1.794.896	1.641.701	1.927.345	1.705.992	1.699.977	1.558.236	1.627.144
05 Sur	211.476	194.125	159.436	67.546	115.693	165.509	171.595	141.946	116.648	204.274	248.533	212.296
Total	8.673.198	10.454.942	10.871.744	10.967.402	10.108.147	9.882.674	8.672.713	8.662.765	8.180.724	8.799.192	8.603.058	8.526.237

Nota: Promedio mensual sobre trimestre móvil. Incluye transferencias y transbordos.

Zonas	E M 15	F A 15	M M 15	A J 15
01 Norte	2.471.473	2.594.177	2.598.458	2.632.380
02 Centro Norte	959.544	1.086.003	1.164.702	998.947
03 Centro	3.122.528	3.354.454	3.095.620	3.031.875
04 Centro Sur	1.649.368	1.650.597	1.797.912	1.858.538
05 Sur	173.898	160.408	212.031	214.578
Total	8.376.811	8.845.639	8.868.724	8.736.318

Nota: Promedio mensual sobre trimestre móvil. Incluye transferencias y transbordos.