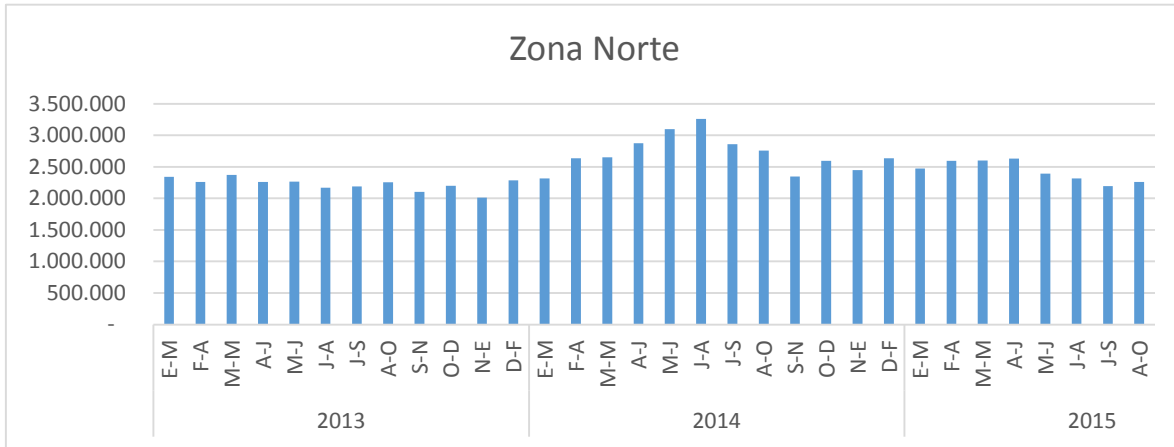


Análisis de las zonas geográficas del País

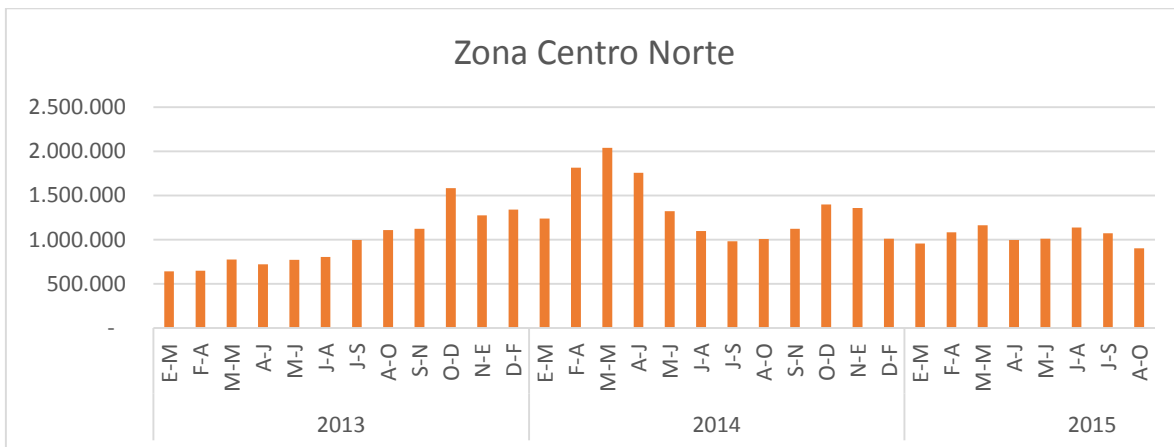


Zona Norte

La zona Norte movilizó un promedio mensual de 2.262.102 toneladas en el trimestre finalizado en octubre, lo cual representa un 28% de la carga de comercio exterior a nivel nacional.

En este último período se observa un decrecimiento de un 18% respecto al trimestre móvil del año anterior, que se explica fundamentalmente por la disminución de un 41% de los graneles líquidos.

En cuanto al sentido de la transferencia de carga, esta presentó una disminución de un 25% de las importaciones y de un 11% en las exportaciones respecto al mismo período del 2014.

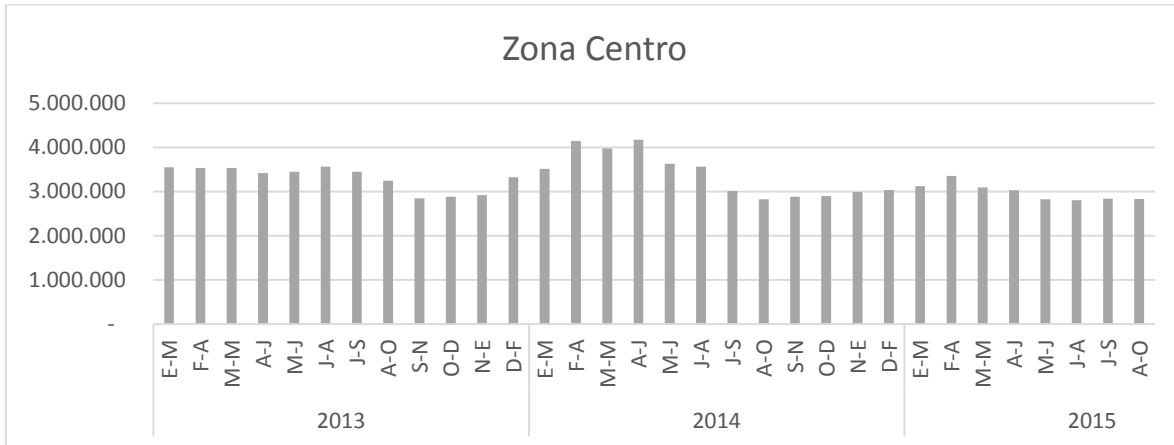


Zona Centro Norte

La zona Centro Norte movilizó un promedio mensual de 902.768 toneladas en el trimestre analizado, lo que representa un 11% de la carga de comercio exterior a nivel nacional.

En el trimestre móvil agosto-octubre se observa una tendencia a la baja, con un decrecimiento de 10% respecto al mismo período del año anterior, que se explica principalmente por la disminución de un 9% de la carga de graneles sólidos.

Considerando la dirección de los flujos, esta cifra es producto principalmente del aumento de un 79% de las importaciones y una disminución de un 20% de las exportaciones en relación al mismo período del año anterior.

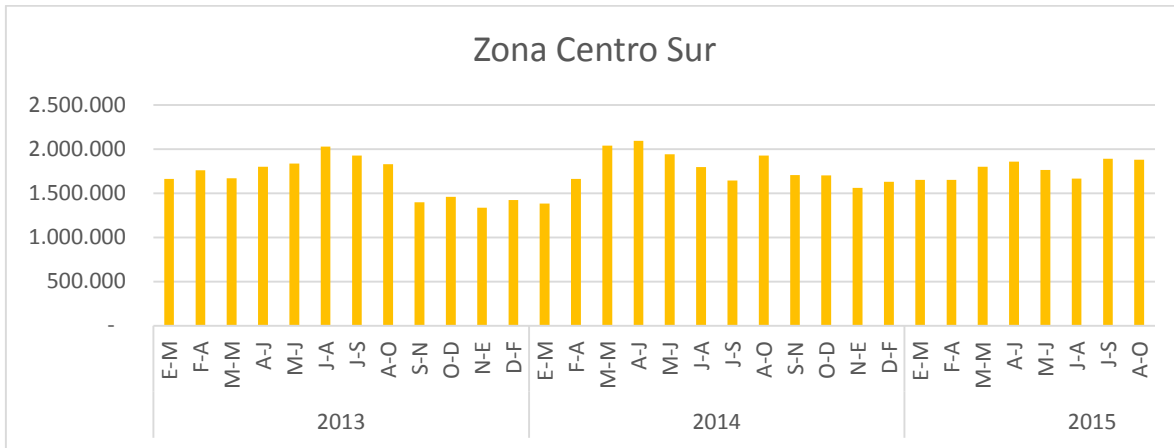


Zona Centro

La zona Centro movilizó un promedio mensual de 2.837.263 toneladas en el trimestre analizado, lo cual representa un 35% de la carga a nivel nacional. Esta zona concentra la mayor parte de las importaciones del país.

En los últimos períodos se ha observado una tendencia a la baja que se estabiliza en este trimestre móvil, el que no presenta variaciones respecto del año anterior. Desde el punto de vista del tipo de carga, existe una disminución de un 13% de la carga de graneles líquidos y un aumento de 7% en la carga general respecto al mismo período del 2014.

En cuanto al sentido de la transferencia de carga, esta presentó un aumento de un 2% de las importaciones y una disminución de un 4% en las exportaciones en relación al mismo período del año anterior.

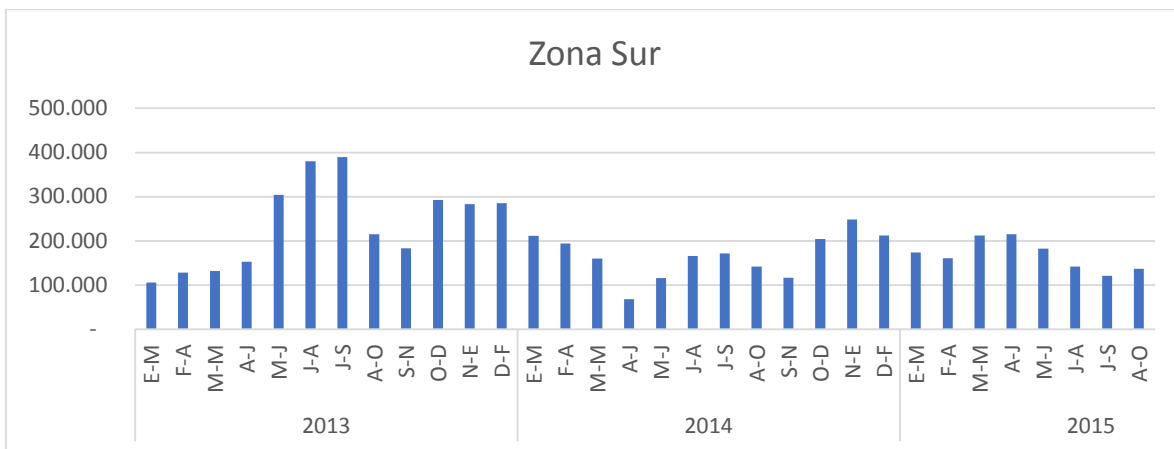


Zona Centro Sur

La zona Centro Sur movilizó un promedio mensual de 1.879.382 toneladas en el trimestre analizado, lo cual representa un 23% de la carga a nivel nacional.

Dicho trimestre presenta una disminución de un 2% respecto del mismo período del año anterior, lo que se explica en parte por una baja de un 12% en la transferencia de carga general.

Considerando la dirección de los flujos de carga, hay un aumento de un 2% de las importaciones y una disminución de 5% en las exportaciones, en relación al mismo período del año anterior.



Zona Sur

La zona Sur movilizó un promedio mensual de 136.545 toneladas en el trimestre analizado, correspondiente al 2% de la carga a nivel nacional.

En general esta zona tiene alta volatilidad en los volúmenes de comercio exterior, por lo que sus cifras deben analizarse considerando tendencias de plazos mayores. En el trimestre móvil finalizado en octubre se observa un decrecimiento de la carga transferida para el comercio exterior en los

puertos de esta zona del país de un 4%, respecto al mismo periodo del 2014. Esta disminución se explica principalmente por una menor transferencia de graneles sólidos.

En cuanto al sentido de la transferencia de carga, esta presentó un aumento de un 23% de las importaciones y una disminución de 29% en las exportaciones, respecto al período del año anterior.

Se debe considerar que en esta zona, el análisis es sólo respecto a la carga de comercio exterior movilizada por los puertos chilenos, no al cabotaje que representa un 78% de la carga movilizada vía marítima en esta macro zona, según cifras del año 2014 de la Dirección General del Territorio Marítimo y Marina Mercante Nacional.

Anexo 1: Cuadro de carga de comercio exterior transferida por puertos chilenos

Zonas	E M 13	FA 13	MM 13	AJ 13	MJ 13	JA 13	JS 13	AO 13	SN 13	OD 13	N 13 E 14	D 13 F 14
Norte	2.340.515	2.258.436	2.372.813	2.261.658	2.265.739	2.170.784	2.191.502	2.253.720	2.104.769	2.199.831	2.013.539	2.287.902
Centro Norte	642.418	650.357	777.262	721.545	773.417	805.872	997.782	1.108.926	1.124.423	1.584.816	1.275.390	1.342.798
Centro	3.549.608	3.535.502	3.535.234	3.424.156	3.447.530	3.563.839	3.450.345	3.248.153	2.852.846	2.887.794	2.924.881	3.328.579
Centro Sur	1.661.889	1.758.941	1.667.311	1.798.307	1.833.870	2.027.526	1.927.463	1.828.921	1.397.715	1.457.498	1.336.915	1.420.884
Sur	105.730	127.860	131.195	152.769	303.884	380.255	389.286	215.056	182.882	292.254	282.669	284.921
Total	8.300.161	8.331.097	8.483.815	8.358.433	8.624.440	8.948.277	8.956.379	8.654.777	7.662.634	8.422.193	7.833.393	8.665.085

Nota: Promedio mensual sobre trimestre móvil. Incluye transferencias y transbordos.

Zonas	E M 14	FA 14	MM 14	AJ 14	MJ 14	JA 14	JS 14	AO 14	SN 14	OD 14	N 14 E 15	D 14 F 15
Norte	2.315.736	2.635.849	2.649.844	2.872.463	3.095.156	3.260.568	2.857.378	2.755.062	2.347.348	2.594.048	2.445.572	2.637.888
Centro Norte	1.242.197	1.816.853	2.041.500	1.758.864	1.322.306	1.097.471	984.538	1.007.803	1.124.872	1.400.378	1.359.618	1.011.989
Centro	3.519.711	4.145.768	3.983.041	4.176.587	3.635.348	3.564.230	3.017.501	2.830.609	2.885.865	2.900.515	2.991.099	3.036.921
Centro Sur	1.384.077	1.662.347	2.037.923	2.091.942	1.939.644	1.794.896	1.641.701	1.927.345	1.705.992	1.699.977	1.558.236	1.627.144
Sur	211.476	194.125	159.436	67.546	115.693	165.509	171.595	141.946	116.648	204.274	248.533	212.296
Total	8.673.198	10.454.942	10.871.744	10.967.402	10.108.147	9.882.674	8.672.713	8.662.765	8.180.724	8.799.192	8.603.058	8.526.237

Nota: Promedio mensual sobre trimestre móvil. Incluye transferencias y transbordos.

Zonas	E M 15	F A 15	M M 15	A J 15	M J 15	J A 15	J S 15	A O 15
Norte	2.471.473	2.594.177	2.598.458	2.632.380	2.391.716	2.317.431	2.195.277	2.262.102
Centro Norte	959.544	1.086.003	1.164.702	998.947	1.013.695	1.139.921	1.074.763	902.768
Centro	3.122.528	3.354.454	3.095.620	3.031.875	2.831.315	2.809.662	2.840.351	2.837.263
Centro Sur	1.649.368	1.650.597	1.797.912	1.858.538	1.763.350	1.666.186	1.890.631	1.879.382
Sur	173.898	160.408	212.031	214.578	182.320	141.637	120.456	136.545
Total	8.376.811	8.845.639	8.868.724	8.736.318	8.182.397	8.074.837	8.121.479	8.018.059

Nota: Promedio mensual sobre trimestre móvil. Incluye transferencias y transbordos.