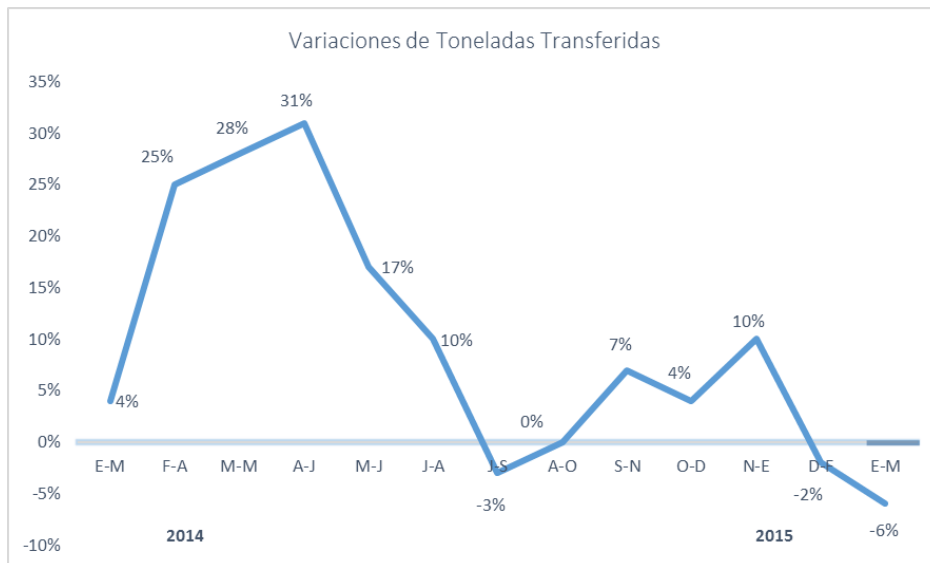


■ Boletín Estadístico de Carga de Comercio Exterior



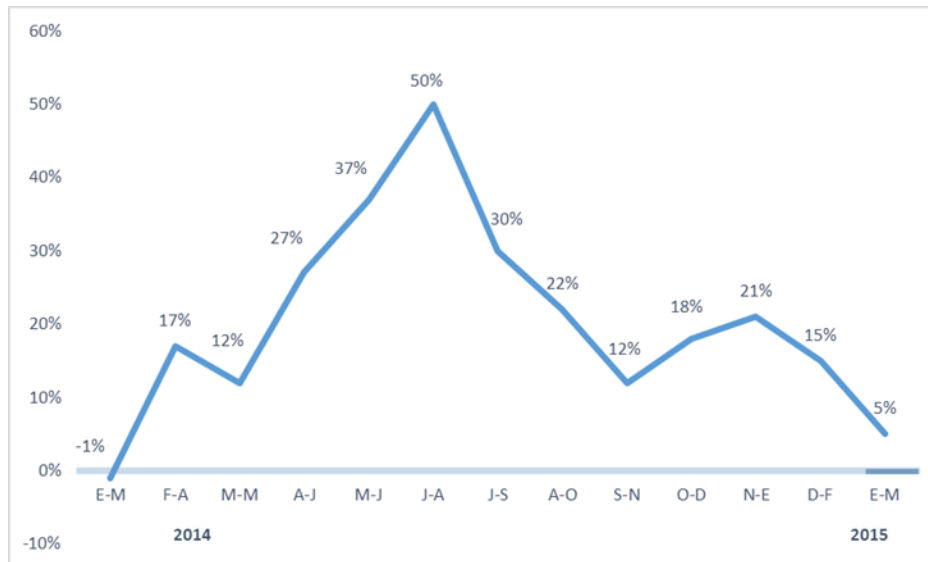
*Trimestre móvil enero 2014 a marzo 2015

En el trimestre móvil finalizado en marzo de 2015 se movilizaron un promedio mensual de 8.188.803 toneladas de carga de comercio exterior a través de los puertos chilenos. La variación anual de esta carga presenta una disminución de un 6% en dicho trimestre móvil respecto del mismo periodo del año anterior. Esta es la variación anual más baja en los últimos 12 periodos.

Esta cifra se explica principalmente por una disminución de un 23% en las toneladas transferidas en la zona centro norte.

Análisis de las zonas geográficas del País

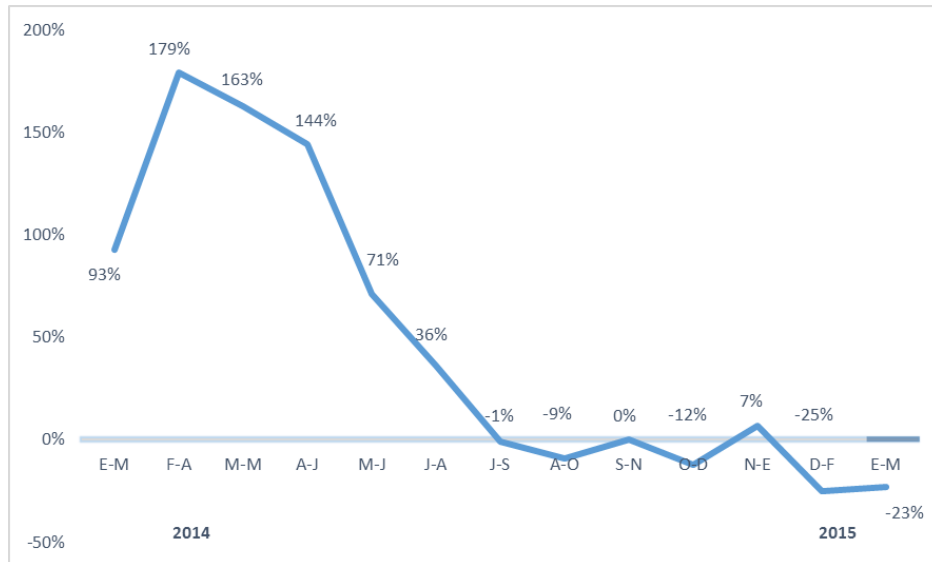
Zona Norte: Transferencia de carga por los puertos de las regiones XV, I y II



*Trimestre móvil enero 2014 a marzo 2015

La Zona Norte movilizó un promedio mensual de 2.420.360 toneladas en el trimestre analizado, lo cual representa un 30% de la carga a nivel nacional. En los últimos 12 períodos se observa un crecimiento sostenido, el que alcanza un 5% en este último trimestre. Este se explica en parte por el aumento de un 77% de las toneladas transferidas de graneles sólidos y un 59% de las toneladas de graneles líquidos en relación al mismo período del año anterior.

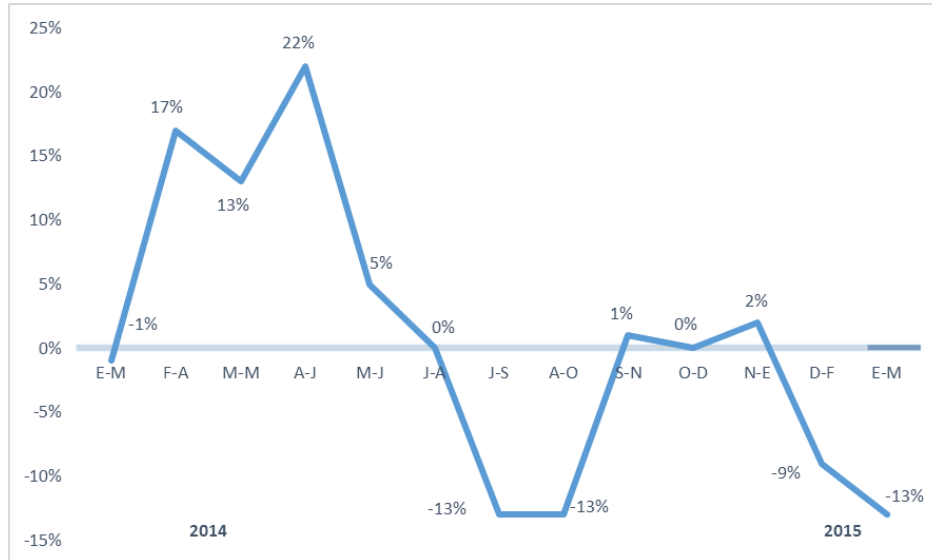
Zona Centro Norte: Transferencia de carga en los puertos de las regiones III y IV



*Trimestre móvil enero 2014 a marzo 2015

La Zona Centro Norte movilizó un promedio mensual de 955.696 toneladas en el trimestre analizado, lo cual representa un 12% de la carga a nivel nacional. En los últimos 12 períodos se observa una evolución mixta con una tendencia a la baja en los últimos 7, en donde la mayor cifra se aprecia en el último trimestre móvil alcanzando una caída de un 23%. Esta se explica principalmente por la disminución de un 50% de los graneles sólidos, un 23% de la carga reefer y un 88% de la carga general respecto al mismo período del año anterior.

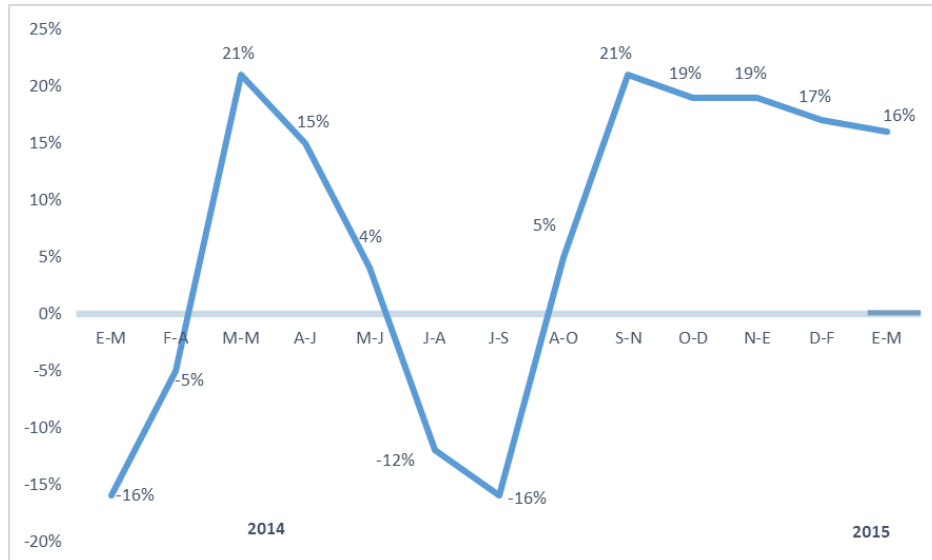
Zona Centro: Transferencia de carga por los puertos de la V región



*Trimestre móvil enero 2014 a marzo 2015

La Zona Centro movilizó un promedio mensual de 3.054.020 toneladas en el trimestre analizado, lo cual representa un 37% de la carga a nivel nacional. En los últimos 12 períodos se observa un desarrollo levemente decreciente, en donde en el último trimestre móvil se presenta una caída de un 13%. La cual se explica principalmente por la disminución de un 23% de la carga general y un 26% de la carga reefer.

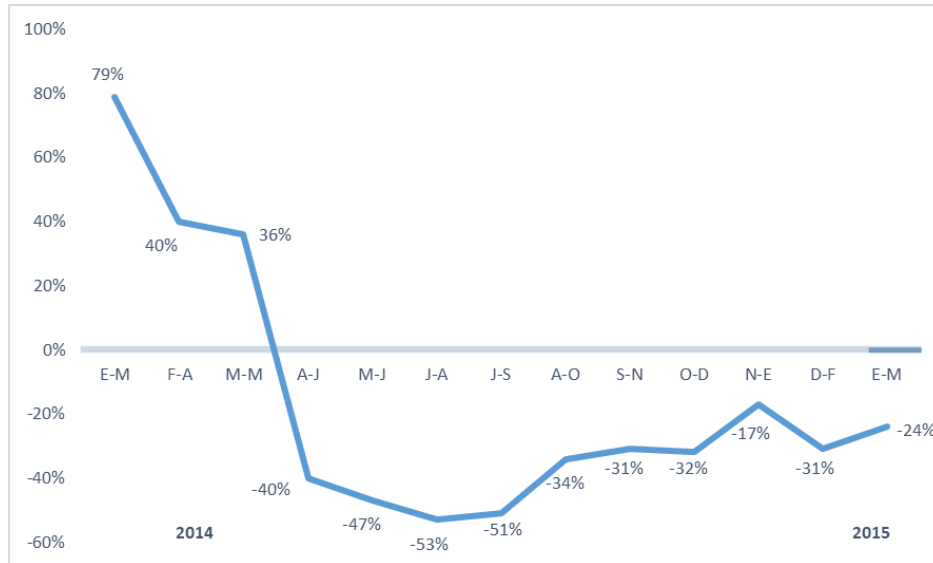
Zona Centro Sur: Transferencia de carga por los puertos de la VIII región



*Trimestre móvil enero 2014 a marzo 2015

La Zona Centro Sur movilizó un promedio mensual de 1.590.030 toneladas en el trimestre analizado, lo cual representa un 19% de la carga a nivel nacional. En los últimos 12 períodos se observa una evolución mixta con una tendencia a aumentar en los últimos 5, en donde en el último trimestre móvil se muestra un aumento de un 16%. Este se explica en parte por el aumento considerable en los graneles sólidos y graneles líquidos en relación al mismo período del año anterior.

Zona Sur: Transferencia de carga por los puertos desde la IX región hasta el extremo sur:



*Trimestre móvil enero 2014 a marzo 2015

La Zona Sur movilizó un promedio mensual de 168.697 toneladas en el trimestre analizado, lo cual representa un 2% de la carga a nivel nacional. En los últimos 9 períodos se observa un decrecimiento de la carga transferida para el comercio exterior en los puertos de esta zona del país, el que alcanza una baja de un 24% en este último trimestre. Esta disminución se explica principalmente por la baja considerable en la transferencia de carga general.

Se debe considerar que en esta zona el análisis sólo presenta la carga de comercio exterior movilizada por los puertos chilenos, no el cabotaje el que representa un 69% según cifras del año 2013 de la Dirección General del Territorio Marítimo y Marina Mercante Nacional.

*Es importante aclarar que la carga de las regiones VI y VII se movilizan por los puertos de la V o de la VIII región.

Información más detallada de las transferencias de cargas en los puertos nacionales [aquí](#).