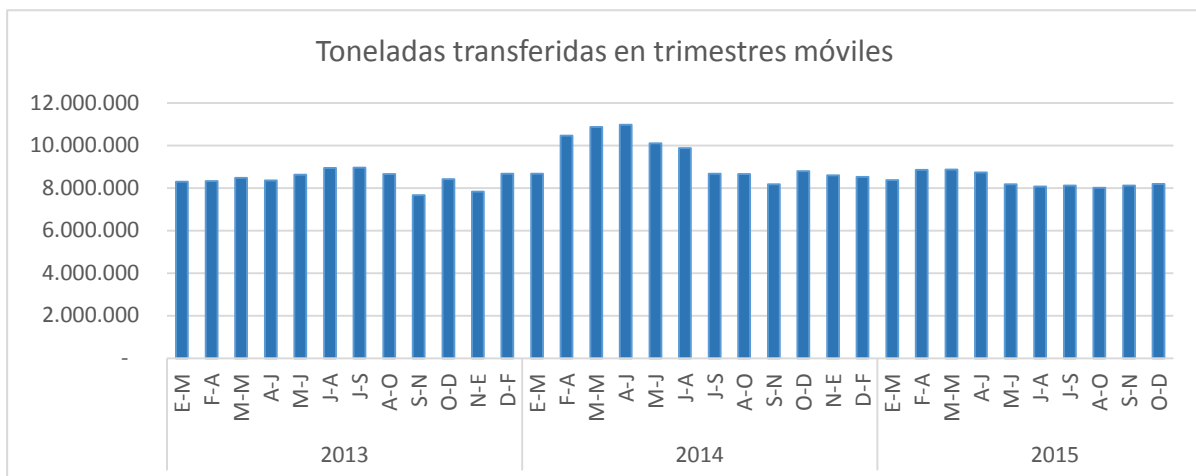


## Boletín Estadístico de Carga de Comercio Exterior

### Trimestre Móvil Octubre a Diciembre 2015

La carga de comercio exterior movilizada por los puertos chilenos durante el año 2015 presenta una disminución de 10% respecto del año anterior.

#### Carga transferida período enero 2013 a diciembre 2015



#### Variaciones anuales de toneladas transferidas

En el trimestre móvil finalizado en diciembre de 2015 se movilizó un promedio mensual de 8.197.761 toneladas de carga de comercio exterior a través de los puertos chilenos, lo que equivale a una disminución de un 7% respecto del mismo período del año anterior.

En cambio, la trayectoria más reciente anticipa una cantidad más estable de toneladas transferidas para el siguiente trimestre móvil, levemente por encima de los 8 millones de toneladas de carga de comercio exterior. Tal tendencia va en línea a la desaceleración de la inversión y del consumo, así como un lento crecimiento de las exportaciones.



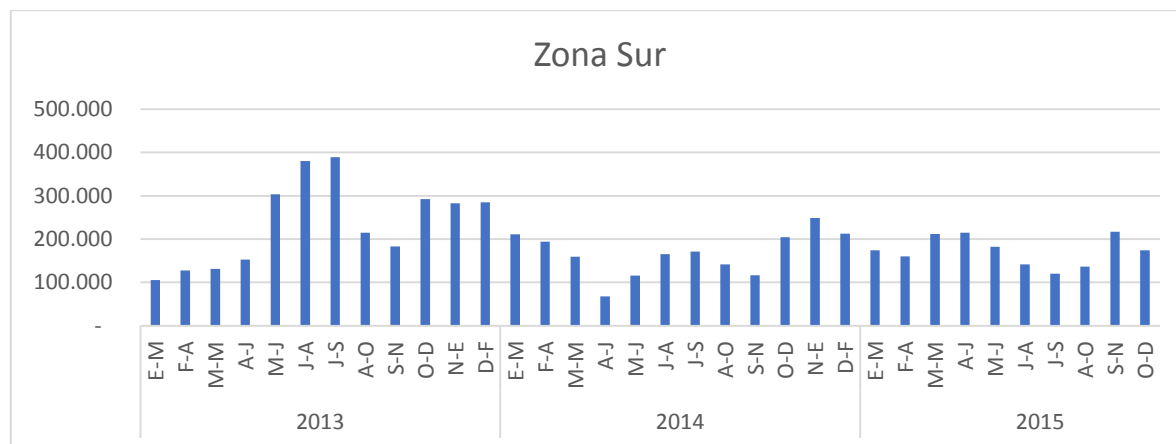


## Zona Centro Sur

La zona Centro Sur movilizó un promedio mensual de 1.639.484 toneladas en el trimestre analizado, lo cual representa un 20% de la carga a nivel nacional.

Dicho trimestre presenta una disminución de un 4% respecto del mismo período del año anterior, lo que se explica en parte por un decrecimiento de un 9% en la transferencia de carga general.

Considerando la dirección de los flujos de carga, hay un aumento de un 3% de las importaciones y una disminución de un 7% en las exportaciones, en relación al mismo período del año anterior.



## Zona Sur

La zona Sur movilizó un promedio mensual de 174.352 toneladas en el trimestre analizado, correspondiente al 2% de la carga a nivel nacional.

En general esta zona tiene alta volatilidad en los volúmenes de comercio exterior, por lo que sus cifras deben analizarse considerando tendencias de plazos mayores. En el trimestre móvil finalizado en diciembre se observa un decrecimiento de la carga de comercio exterior transferida por los puertos de esta zona en un 15%, respecto al mismo período del 2014. Esta disminución se explica principalmente por la menor transferencia de graneles sólidos.

En cuanto al sentido de la transferencia de carga, esta presentó un aumento de un 9% de las importaciones y una disminución de un 20% en las exportaciones, respecto al período del año anterior.

Se debe considerar que en esta zona, el análisis es sólo respecto a la carga de comercio exterior movilizada por los puertos chilenos, no al cabotaje que representa un 78% de la carga movilizada vía marítima en esta macro zona, según cifras del año 2014 de la Dirección General del Territorio Marítimo y Marina Mercante Nacional.

## Anexo 1: Cuadro de carga de comercio exterior transferida por puertos chilenos

Zonas	E M 13	FA 13	MM 13	AJ 13	MJ 13	JA 13	JS 13	AO 13	SN 13	OD 13	N 13 E 14	D 13 F 14
<b>Norte</b>	2.340.515	2.258.436	2.372.813	2.261.658	2.265.739	2.170.784	2.191.502	2.253.720	2.104.769	2.199.831	2.013.539	2.287.902
<b>Centro Norte</b>	642.418	650.357	777.262	721.545	773.417	805.872	997.782	1.108.926	1.124.423	1.584.816	1.275.390	1.342.798
<b>Centro</b>	3.549.608	3.535.502	3.535.234	3.424.156	3.447.530	3.563.839	3.450.345	3.248.153	2.852.846	2.887.794	2.924.881	3.328.579
<b>Centro Sur</b>	1.661.889	1.758.941	1.667.311	1.798.307	1.833.870	2.027.526	1.927.463	1.828.921	1.397.715	1.457.498	1.336.915	1.420.884
<b>Sur</b>	105.730	127.860	131.195	152.769	303.884	380.255	389.286	215.056	182.882	292.254	282.669	284.921
<b>Total</b>	<b>8.300.161</b>	<b>8.331.097</b>	<b>8.483.815</b>	<b>8.358.433</b>	<b>8.624.440</b>	<b>8.948.277</b>	<b>8.956.379</b>	<b>8.654.777</b>	<b>7.662.634</b>	<b>8.422.193</b>	<b>7.833.393</b>	<b>8.665.085</b>

Nota: Promedio mensual sobre trimestre móvil. Incluye transferencias y transbordos.

Zonas	E M 14	FA 14	MM 14	AJ 14	MJ 14	JA 14	JS 14	AO 14	SN 14	OD 14	N 14 E 15	D 14 F 15
<b>Norte</b>	2.315.736	2.635.849	2.649.844	2.872.463	3.095.156	3.260.568	2.857.378	2.755.062	2.347.348	2.594.048	2.445.572	2.637.888
<b>Centro Norte</b>	1.242.197	1.816.853	2.041.500	1.758.864	1.322.306	1.097.471	984.538	1.007.803	1.124.872	1.400.378	1.359.618	1.011.989
<b>Centro</b>	3.519.711	4.145.768	3.983.041	4.176.587	3.635.348	3.564.230	3.017.501	2.830.609	2.885.865	2.900.515	2.991.099	3.036.921
<b>Centro Sur</b>	1.384.077	1.662.347	2.037.923	2.091.942	1.939.644	1.794.896	1.641.701	1.927.345	1.705.992	1.699.977	1.558.236	1.627.144
<b>Sur</b>	211.476	194.125	159.436	67.546	115.693	165.509	171.595	141.946	116.648	204.274	248.533	212.296
<b>Total</b>	<b>8.673.198</b>	<b>10.454.942</b>	<b>10.871.744</b>	<b>10.967.402</b>	<b>10.108.147</b>	<b>9.882.674</b>	<b>8.672.713</b>	<b>8.662.765</b>	<b>8.180.724</b>	<b>8.799.192</b>	<b>8.603.058</b>	<b>8.526.237</b>

Nota: Promedio mensual sobre trimestre móvil. Incluye transferencias y transbordos.

Zonas	E M 15	F A 15	M M 15	A J 15	M J 15	J A 15	J S 15	A O 15	S N 15	O D 15
<b>Norte</b>	2.471.473	2.594.177	2.598.458	2.632.380	2.391.716	2.317.431	2.195.277	2.262.102	2.280.344	2.384.101
<b>Centro Norte</b>	959.544	1.086.003	1.164.702	998.947	1.013.695	1.139.921	1.074.763	902.768	865.672	954.145
<b>Centro</b>	3.122.528	3.354.454	3.095.620	3.031.875	2.831.315	2.809.662	2.840.351	2.837.263	2.958.219	3.045.679
<b>Centro Sur</b>	1.649.368	1.650.597	1.797.912	1.858.538	1.763.350	1.666.186	1.890.631	1.879.382	1.799.596	1.639.484
<b>Sur</b>	173.898	160.408	212.031	214.578	182.320	141.637	120.456	136.545	217.190	174.352
<b>Total</b>	<b>8.376.811</b>	<b>8.845.639</b>	<b>8.868.724</b>	<b>8.736.318</b>	<b>8.182.397</b>	<b>8.074.837</b>	<b>8.121.479</b>	<b>8.018.059</b>	<b>8.121.021</b>	<b>8.197.761</b>

Nota: Promedio mensual sobre trimestre móvil. Incluye transferencias y transbordos.