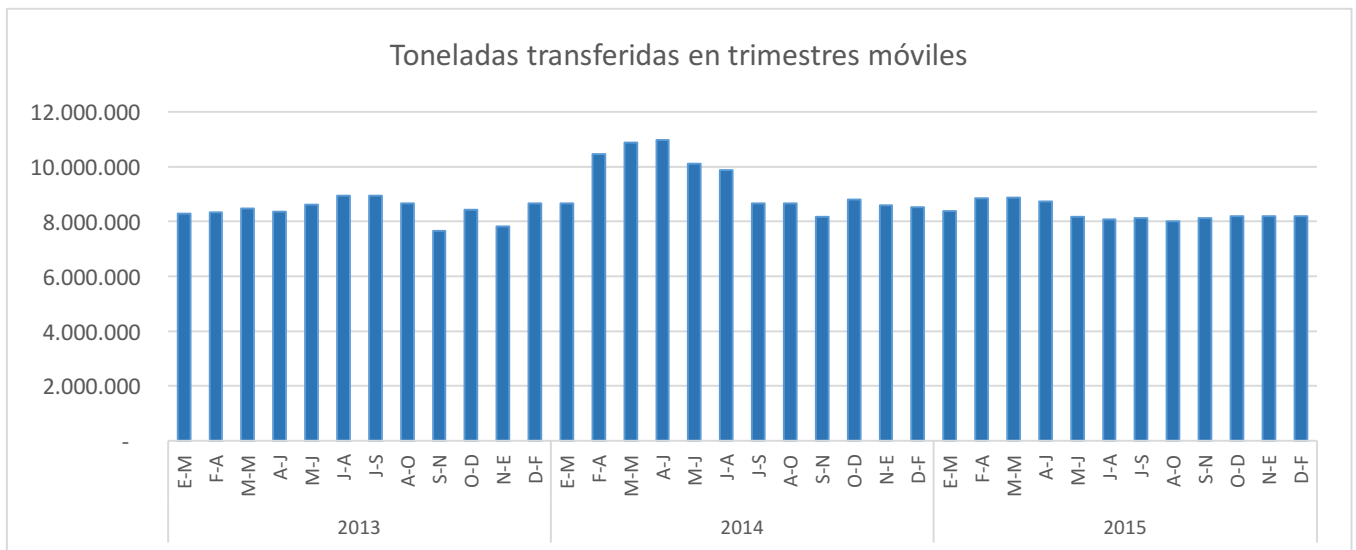


## Boletín Estadístico de Carga de Comercio Exterior: trimestre móvil Diciembre 2015 a Febrero 2016

La carga de comercio exterior movilizada por los puertos chilenos durante el último semestre, se presenta con una leve tendencia a la baja, pero por sobre los 8 millones de toneladas.

### Carga transferida período enero 2013 a febrero 2016



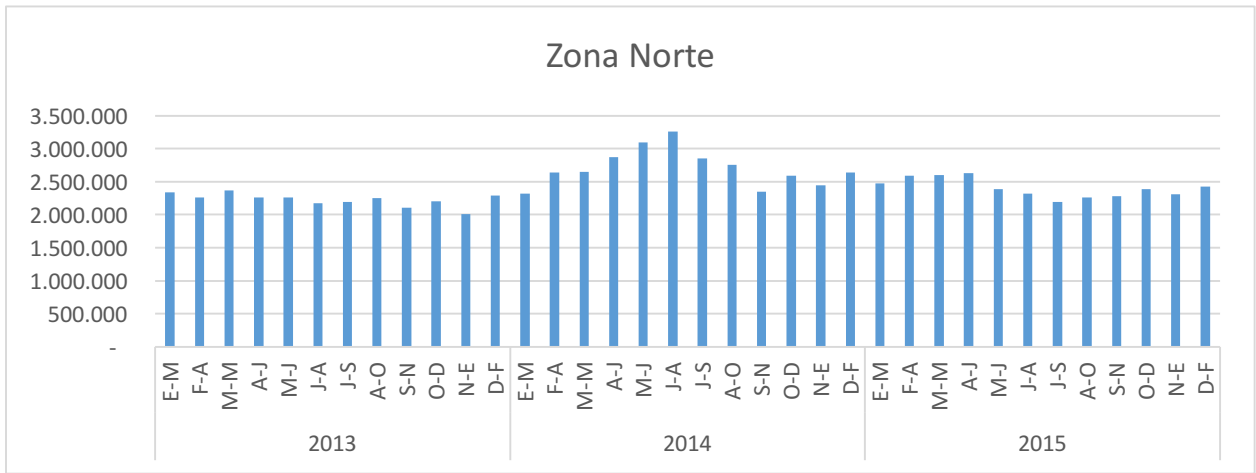
### Variaciones anuales de toneladas transferidas

En el trimestre móvil finalizado en febrero de 2016 se movilizaron un promedio mensual de 8.205.778 toneladas de carga de comercio exterior a través de los puertos chilenos, lo que equivale a una disminución de un 4% respecto del mismo período del año anterior.

En cambio, la trayectoria más reciente anticipa una cantidad más estable de toneladas transferidas, levemente por encima de los 8 millones de toneladas de carga de comercio exterior a nivel nacional.

En cuanto al sentido de la transferencia de carga, esta presentó un aumento de un 5% de las importaciones y una disminución de un 11% en las exportaciones respecto al mismo período del año anterior.

## Análisis de las zonas geográficas del país

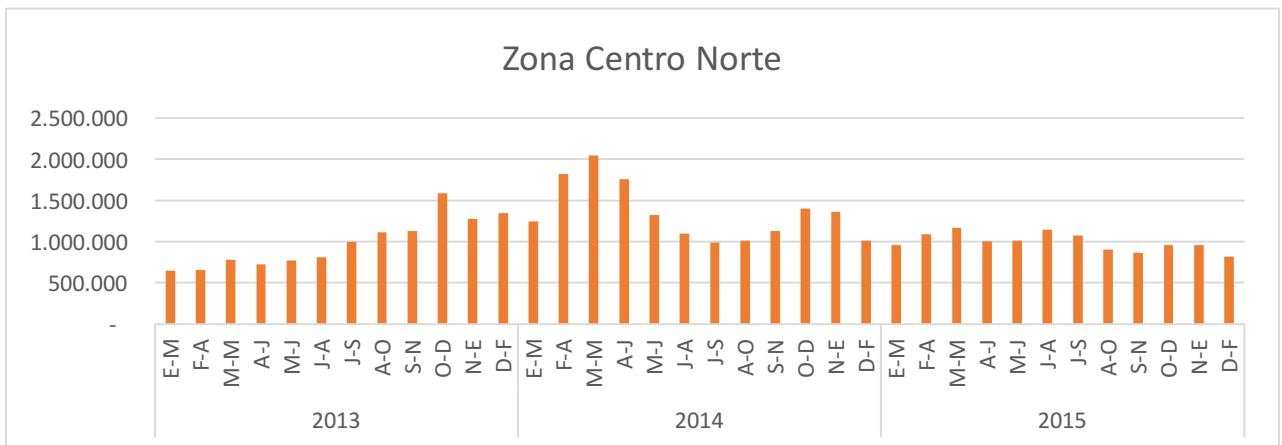


### Zona Norte

La zona Norte movilizó un promedio mensual de 2.428.092 toneladas en el trimestre finalizado en febrero, lo cual representa un 30% de la carga de comercio exterior a nivel nacional.

En este último período se observa un decrecimiento de un 8% respecto al trimestre móvil del año anterior, que se explica fundamentalmente por la disminución de un 27% de la carga general.

En cuanto al sentido de la transferencia de carga, esta presentó un decrecimiento de un 8% de las importaciones y de un 8% en las exportaciones respecto al mismo período del año anterior.

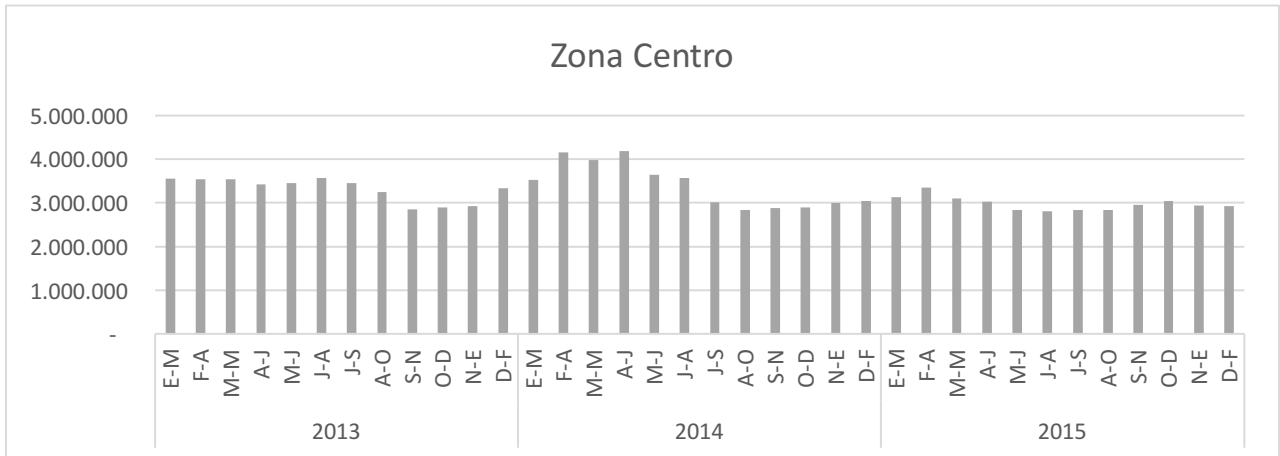


### Zona Centro Norte

La zona Centro Norte movilizó un promedio mensual de 812.718 toneladas en el trimestre analizado, lo que representa un 10% de la carga de comercio exterior a nivel nacional.

En el trimestre móvil diciembre 2015 - febrero 2016 se observa una tendencia a la baja, con un decrecimiento de 20% respecto al mismo período del año anterior, que se explica principalmente por la disminución de un 17% de la carga de graneles sólidos.

Considerando la dirección de los flujos, esta cifra es producto principalmente de la disminución de un 3% de las importaciones y de un 23% de las exportaciones en relación al mismo período del año anterior.

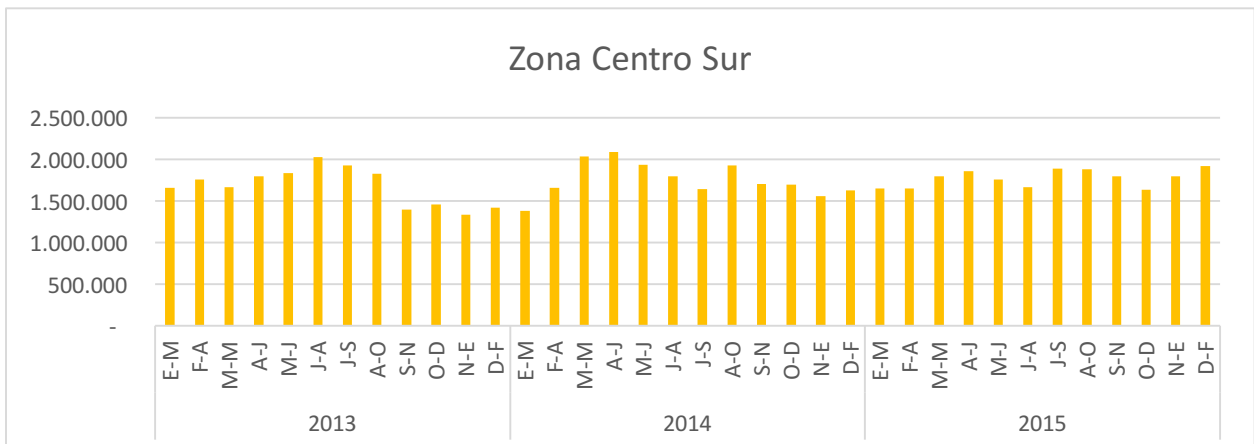


### Zona Centro

La zona Centro movilizó un promedio mensual de 2.926.532 toneladas en el trimestre analizado, lo cual representa un 36% de la carga a nivel nacional. Esta zona concentra la mayor parte de las importaciones del país.

En este último período se observa un decrecimiento de un 4% respecto al trimestre móvil del año anterior, que se explica fundamentalmente por la disminución de un 6% de los graneles sólidos.

En cuanto al sentido de la transferencia de carga, esta presentó un aumento de un 4% de las importaciones y de una disminución de un 20% en las exportaciones en relación al mismo período del año anterior.

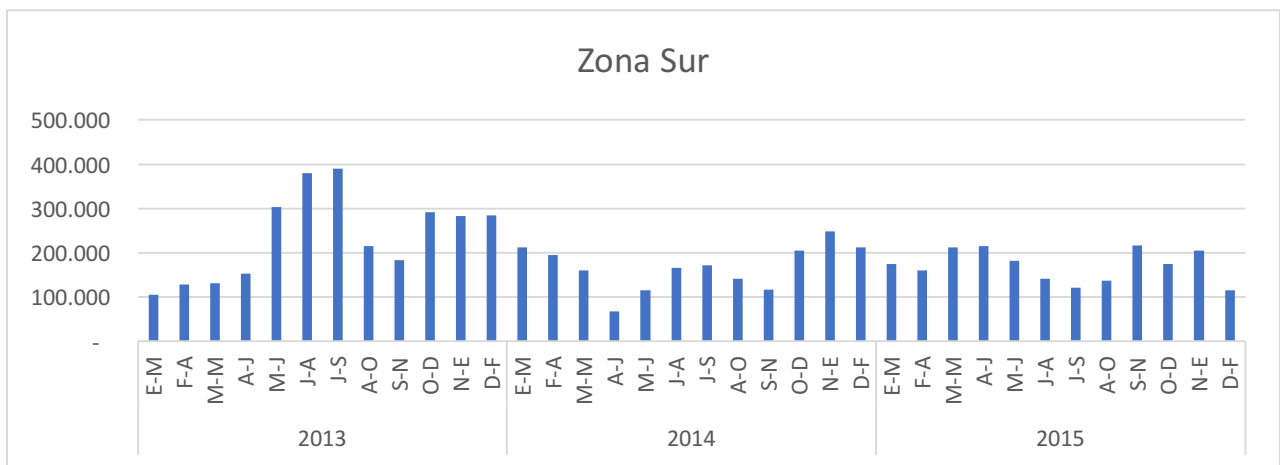


## Zona Centro Sur

La zona Centro Sur movilizó un promedio mensual de 1.923.340 toneladas en el trimestre analizado, lo cual representa un 23% de la carga a nivel nacional.

Dicho trimestre presenta un aumento de un 18% respecto del mismo período del año anterior, lo que se explica en parte por un crecimiento de un 121% en la transferencia de los graneles líquidos.

Considerando la dirección de los flujos de carga, hay un aumento de un 35% de las importaciones y de un 8% en las exportaciones, en relación al mismo período del año anterior.



## Zona Sur

La zona Sur movilizó un promedio mensual de 115.096 toneladas en el trimestre analizado, correspondiente al 1% de la carga a nivel nacional.

En general esta zona tiene alta volatilidad en los volúmenes de comercio exterior, por lo que sus cifras deben analizarse considerando tendencias de plazos mayores. En el trimestre móvil finalizado en febrero se observa un decrecimiento de la carga transferida para el comercio exterior en los puertos de esta zona del país de un 46%, respecto al mismo período del 2014. Esta disminución se explica principalmente por la menor transferencia de graneles sólidos.

En cuanto al sentido de la transferencia de carga, esta presentó una disminución de un 14% de las importaciones y de un 52% en las exportaciones, respecto al período del año anterior.

Se debe considerar que en esta zona, el análisis es sólo respecto a la carga de comercio exterior movilizada por los puertos chilenos, no al cabotaje que representa un 78% de la carga movilizada vía marítima en esta macro zona, según cifras del año 2014 de la Dirección General del Territorio Marítimo y Marina Mercante Nacional.

## Anexo 1: Cuadro de carga de comercio exterior transferida por puertos chilenos

Zonas	E M 13	FA 13	MM 13	AJ 13	MJ 13	JA 13	JS 13	AO 13	SN 13	OD 13	N 13 E 14	D 13 F 14
<b>Norte</b>	2.340.515	2.258.436	2.372.813	2.261.658	2.265.739	2.170.784	2.191.502	2.253.720	2.104.769	2.199.831	2.013.539	2.287.902
<b>Centro Norte</b>	642.418	650.357	777.262	721.545	773.417	805.872	997.782	1.108.926	1.124.423	1.584.816	1.275.390	1.342.798
<b>Centro</b>	3.549.608	3.535.502	3.535.234	3.424.156	3.447.530	3.563.839	3.450.345	3.248.153	2.852.846	2.887.794	2.924.881	3.328.579
<b>Centro Sur</b>	1.661.889	1.758.941	1.667.311	1.798.307	1.833.870	2.027.526	1.927.463	1.828.921	1.397.715	1.457.498	1.336.915	1.420.884
<b>Sur</b>	105.730	127.860	131.195	152.769	303.884	380.255	389.286	215.056	182.882	292.254	282.669	284.921
<b>Total</b>	<b>8.300.161</b>	<b>8.331.097</b>	<b>8.483.815</b>	<b>8.358.433</b>	<b>8.624.440</b>	<b>8.948.277</b>	<b>8.956.379</b>	<b>8.654.777</b>	<b>7.662.634</b>	<b>8.422.193</b>	<b>7.833.393</b>	<b>8.665.085</b>

Nota: Promedio mensual sobre trimestre móvil. Incluye transferencias y transbordos.

Zonas	E M 14	FA 14	MM 14	AJ 14	MJ 14	JA 14	JS 14	AO 14	SN 14	OD 14	N 14 E 15	D 14 F 15
<b>Norte</b>	2.315.736	2.635.849	2.649.844	2.872.463	3.095.156	3.260.568	2.857.378	2.755.062	2.347.348	2.594.048	2.445.572	2.637.888
<b>Centro Norte</b>	1.242.197	1.816.853	2.041.500	1.758.864	1.322.306	1.097.471	984.538	1.007.803	1.124.872	1.400.378	1.359.618	1.011.989
<b>Centro</b>	3.519.711	4.145.768	3.983.041	4.176.587	3.635.348	3.564.230	3.017.501	2.830.609	2.885.865	2.900.515	2.991.099	3.036.921
<b>Centro Sur</b>	1.384.077	1.662.347	2.037.923	2.091.942	1.939.644	1.794.896	1.641.701	1.927.345	1.705.992	1.699.977	1.558.236	1.627.144
<b>Sur</b>	211.476	194.125	159.436	67.546	115.693	165.509	171.595	141.946	116.648	204.274	248.533	212.296
<b>Total</b>	<b>8.673.198</b>	<b>10.454.942</b>	<b>10.871.744</b>	<b>10.967.402</b>	<b>10.108.147</b>	<b>9.882.674</b>	<b>8.672.713</b>	<b>8.662.765</b>	<b>8.180.724</b>	<b>8.799.192</b>	<b>8.603.058</b>	<b>8.526.237</b>

Nota: Promedio mensual sobre trimestre móvil. Incluye transferencias y transbordos.

Zonas	E M 15	F A 15	M M 15	A J 15	M J 15	J A 15	J S 15	A O 15	S N 15	O D 15	N 15 E 16	D 15 F 16
<b>Norte</b>	2.471.473	2.594.177	2.598.458	2.632.380	2.391.716	2.317.431	2.195.277	2.262.102	2.280.344	2.384.101	2.307.127	2.428.092
<b>Centro Norte</b>	959.544	1.086.003	1.164.702	998.947	1.013.695	1.139.921	1.074.763	902.768	865.672	954.145	957.363	812.718
<b>Centro</b>	3.122.528	3.354.454	3.095.620	3.031.875	2.831.315	2.809.662	2.840.351	2.837.263	2.958.219	3.045.679	2.934.793	2.926.532
<b>Centro Sur</b>	1.649.368	1.650.597	1.797.912	1.858.538	1.763.350	1.666.186	1.890.631	1.879.382	1.799.596	1.639.484	1.801.195	1.923.340
<b>Sur</b>	173.898	160.408	212.031	214.578	182.320	141.637	120.456	136.545	217.190	174.352	204.544	115.096
<b>Total</b>	<b>8.376.811</b>	<b>8.845.639</b>	<b>8.868.724</b>	<b>8.736.318</b>	<b>8.182.397</b>	<b>8.074.837</b>	<b>8.121.479</b>	<b>8.018.059</b>	<b>8.121.021</b>	<b>8.197.761</b>	<b>8.205.022</b>	<b>8.205.778</b>

Nota: Promedio mensual sobre trimestre móvil. Incluye transferencias y transbordos.